

GREENLAMP LIBRARY

요즘



# 요금제

## 자기주도학습 만렙 “자율관리반”

### ★ 자율시간제

정해진 시간표 없이 자유롭게 공부

### ★ 시간당 1회 집중도 관리

수면, 학습태도, 전자기기 등을 체크

### ★ 공부시간 “주간리포트”

월요일 8시 문자 발송

일주일간 출석일, 학습시간, 벌점 등

## 공부계획 100% 달성 “집중관리반”

### ★ 교시제

하루 13교시 (50분 공부, 10분 입출입)

### ★ 시간당 1회 집중도 관리

시간표에 따른 출결 체크 및 집중도 관리

### ★ 개인별 시간표에 맞춰 출결 관리

주 12시간 이상 체크

시간표에 따라 “지각·결석·부재” 시 벌점

체크한 시간에 클래스룸 미착석 시 벌점

### ★ 공부시간 “일간+주간리포트”

일간 리포트 : 시간표 출결 관리

주간 리포트 : 주간 학습 데이터

### ★ 휴대폰 의무 제출

집중학습시간 동안은 휴대폰 의무 제출

클래스룸 내 휴대폰 사용 불가

요금제	포함 서비스
<b>고정석</b>	<ul style="list-style-type: none"><li>* 지정 싱글석</li><li>* 좌석 사물함 1개</li><li>* 스터디룸 6시간</li><li>* 그린 스퀘어 30시간</li></ul>
<b>자유석</b>	<ul style="list-style-type: none"><li>* “포커스룸+그린스퀘어” 비지정석</li><li>* 외부 사물함 1개</li><li>* 스터디룸 6시간</li></ul>
<b>15 Days</b> <b>10 Days</b> <b>1 Day</b>	<ul style="list-style-type: none"><li>* “포커스룸+그린스퀘어” 비지정석</li></ul>

요금제	포함 서비스
<b>싱글석</b>	<ul style="list-style-type: none"><li>* 클래스룸 지정 싱글석</li><li>* 좌석 사물함 1개</li><li>* 스터디룸 12시간</li><li>* 그린 스퀘어 30시간</li></ul>
<b>셀석</b>	<ul style="list-style-type: none"><li>* 클래스룸 지정 셀석</li><li>* 외부 사물함 1개</li><li>* 스터디룸 12시간</li><li>* 그린 스퀘어 30시간</li></ul>
<b>포커스석</b>	<ul style="list-style-type: none"><li>* 클래스룸 지정 포커스석</li><li>* 외부 사물함 1개</li><li>* 스터디룸 12시간</li><li>* 그린 스퀘어 30시간</li></ul>

# 요금제

		독서실	라이브러리	독서실 + 라이브러리	
집중 관리반	포커스석	학기	178,000	225,000	<b>235,000</b>
		방학	178,000	265,000	<b>275,000</b>
	고정석	178,000	215,000	<b>225,000</b>	
자율 관리반	자유석	178,000	185,000	<b>195,000</b>	
	15 DAY <sup>s</sup> 자유석(2개월)	135,000	180,000	<b>190,000</b>	
	10 DAY <sup>s</sup> 자유석(1개월)	90,000	115,000	<b>125,000</b>	
	1DAY 자유석	9,000	13,000	<b>14,000</b>	

## 할인

5%

3~5달 등록

10%

6달 이상 등록

1·10·15 Days 요금제 : 와치 사용 불가  
여름방학 : 7월 중순~8월 중순 / 겨울방학 : 1월~2월 [변경 가능]

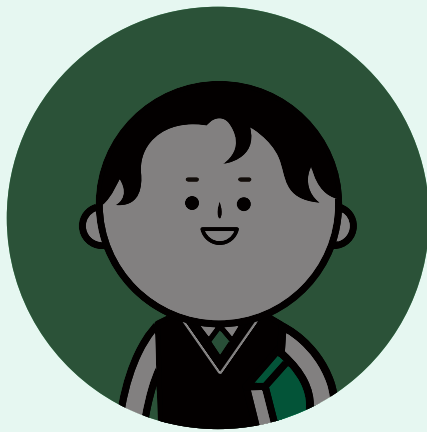
# 그룹스터디룸



고정석, 자유석, 15·10 Days “자율관리반”  
싱글석, 셀석, 포커스석 “집중관리반”

6인실 4천원 / 시간

월 6시간 무료 고정·자유석 / 월 12시간 무료 싱글·셀·포커스석



1 Day, 무료체험, 비회원

위 회원과 동반 이용 가능

## 홈페이지에서 예약·결제 후 이용

기본 1시간부터 예약 가능 (예약시점 기준 최대 1주일까지)  
이용 전날까지 홈페이지 환불 가능 (당일 취소·변경 불가)  
예약 인원 초과하거나 무단 사용 시 벌점

# 환불

학원법 제18조 3항에 의거하여 환불 금액이 계산 됩니다.

요금제별 1일 기준 금액을 이용일 수만큼 재결제 후, 기존 결제건은 전체 취소합니다.

[30일 기준으로 계산, 요금제에 따라 환불 가능일 수 상이]

할인받아 등록한 경우에도 환불 시 요금제별 1일 기준 금액은 동일합니다.

환불은 홈페이지를 통해 회원이 직접 진행합니다.

[환불 신청일 기준으로 자동 계산]

## 1일 기준 금액

		독서실	라이브러리	독서실 + 라이브러리
집중 관리반	포커스석	9,000	6,400	15,400
	고정석	9,000	6,000	15,000
	자유석	9,000	5,000	14,000
자율 관리반	15 DAY <sup>s</sup>	9,000	5,000	14,000
	10 DAY <sup>s</sup>	9,000	5,000	14,000
	1DAY	9,000	5,000	14,000