

GREENLAMP LIBRARY

요즘



요금제

자기주도학습 만렙 “자율관리반”

자율시간제

정해진 시간표 없이 자유롭게 공부

시간당 1회 집중도 관리

수면, 학습태도, 전자기기 등을 체크

공부시간 “주간리포트”

월요일 8시 문자 발송

일주일간 출석일, 학습시간, 벌점 등

공부계획 100% 달성 “집중관리반”

교시제

하루 15교시 (50분 공부, 10분 입출입)

시간당 1회 집중도 관리

시간표에 따른 출결 체크 및 집중도 관리

개인별 시간표에 맞춰 출결 관리

주 6시간 이상 체크

시간표에 따라 “지각·결석·부재” 시 벌점
체크한 시간은 열람실에서만 공부

공부시간 “일간+주간리포트”

일간 리포트 : 시간표 출결 관리

주간 리포트 : 주간 학습 데이터

휴대폰 의무 제출

독서실 이용 시간 동안 리셉션에 의무 제출

요금제	포함 서비스
고정석	<ul style="list-style-type: none">* 지정 싱글석* 좌석 사물함 1개* 스터디룸 6시간* 그린 스퀘어 30시간
자유석	<ul style="list-style-type: none">* “포커스룸+그린스퀘어” 비지정석* 외부 사물함 1개* 스터디룸 6시간
15 Days 10 Days 1 Day	<ul style="list-style-type: none">* “포커스룸+그린스퀘어” 비지정석

요금제	포함 서비스
싱글석	<ul style="list-style-type: none">* 클래스룸 지정 싱글석* 좌석 사물함 1개* 스터디룸 12시간* 그린 스퀘어 30시간
셀석	<ul style="list-style-type: none">* 클래스룸 지정 셀석* 외부 사물함 1개* 스터디룸 12시간* 그린 스퀘어 30시간
포커스석	<ul style="list-style-type: none">* 클래스룸 지정 포커스석* 외부 사물함 1개* 스터디룸 12시간* 그린 스퀘어 30시간
관리자유석	<ul style="list-style-type: none">* “포커스룸+그린스퀘어” 비지정석* 외부 사물함 1개* 스터디룸 12시간

요금제

		독서실	라이브러리	독서실 + 라이브러리
집중 관리반	포커스석	161,900	220,000	230,000
	관리자유석	161,900	200,000	210,000
자율 관리반	고정석	161,900	210,000	220,000
	자유석	161,900	175,000	185,000
	15 DAY ^S 2개월	148,500	180,000	190,000
	10 DAY ^S 1개월	99,000	120,000	130,000
	1DAY	9,900	13,000	14,000

할인



3~5달 등록



6달 이상 등록

1·10·15 Days 요금제 : 와치 사용 불가

요금제

필요한 공부에만 집중
“재수관리반”

ONLY 재수관리반! 3가지 관리 프로그램

매주 일요일 아침 달성 결과에 따라 와치 및 벌점 지급

메가스터디 인강 관리	»	1000 와치 월~토 동안 10개 이상 목표 인강 수강 성공 시	or	벌점 3점 일요일 인강 목표 미입력 & 월~토 동안 10개 이상 수강 실패 시
출석시간 달성 관리	»	2000 와치 월~토 동안 5일 이상 9시 출석 성공 시	or	벌점 3점 월~토 동안 3일 이상 9시 출석 실패 시
공부시간 달성 관리	»	2000 와치 월~토 동안 4시간 이상 공부 성공 시	or	벌점 3점 월~토 동안 30시간 이상 공부 실패 시

의무 출석 시간 + 개별 시간표 출결 관리

평일(9시~16시) 의무 출석
최소 6시간 이상 추가 시간표 작성(지각·결석·부재 시 벌점)
열람실에서 공부만 출석 인정

자율 교시제

의무 출석 & 개인별 시간표 체크 교시(매 정각~50분 : 집중공부)

전문 선생님이 시간당 1회 출결·집중도 관리

공부시간 “일간+주간 리포트” 발송

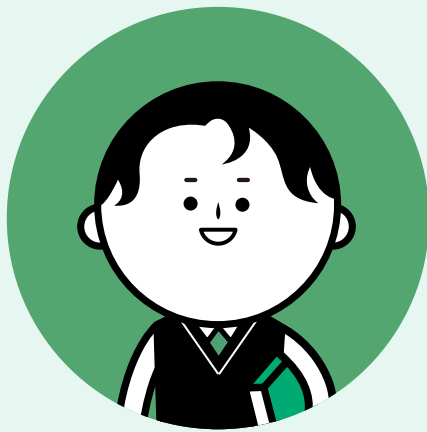
휴대폰 의무 제출

집중학습시간 동안 반드시 휴대폰 제출 (미제출 시 벌점)

요금제	포함 서비스	독서실	라이브러리	독서실 + 라이브러리
메가석	* “포커스룸+그린스퀘어” 비지정석 * 외부 사물함 1개 * 스터디룸 12시간 * 그린 스퀘어 무제한	161,900	245,000	255,000

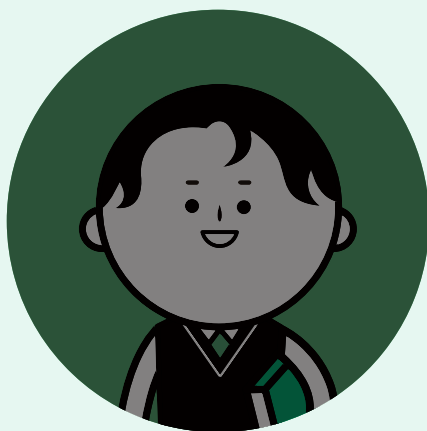
3~5개월 : 5% 할인 / 6개월 이상 : 10% 할인

그룹스터디룸



고정석, 자유석, 15·10 Days “자율관리반”
싱글석, 셀석, 포커스석, 관리자자유석 “집중관리반”

2인실 4천원 / 시간 / 4인실 7천원 / 시간
월 6시간 무료 자율관리반(쿠폰 제외) / 월 12시간 무료 재수·집중관리반



1 Day, 무료체험

위 회원과 동반 이용 가능

홈페이지에서 예약·결제 후 이용

기본 1시간부터 예약 가능 (예약시점 기준 최대 1주일까지)
이용 전날까지 홈페이지 환불 가능 (당일 취소·변경 불가)
예약 인원 초과하거나 무단 사용 시 벌점

환불

학원법 제18조 3항에 의거하여 환불 금액이 계산 됩니다.

요금제별 1일 기준 금액을 이용일 수만큼 재결제 후, 기존 결제건은 전체 취소합니다.

[30일 기준으로 계산, 요금제에 따라 환불 가능일 수 상이]

할인받아 등록한 경우에도 환불 시 요금제별 1일 기준 금액은 동일합니다.

환불은 홈페이지를 통해 회원이 직접 진행합니다.

[환불 신청일 기준으로 자동 계산]

1일 기준 금액

		독서실	라이브러리	독서실 + 라이브러리
재수 관리반	메가석	9,900	6,500	16,400
	포커스석	9,900	5,600	15,500
집중 관리반	관리자유석	9,900	5,000	14,900
	고정석	9,900	5,300	15,200
자율 관리반	자유석	9,900	4,100	14,000
	15 DAY ^s	9,900	4,100	14,000
	10 DAY ^s	9,900	4,100	14,000
	1DAY	9,900	4,100	14,000