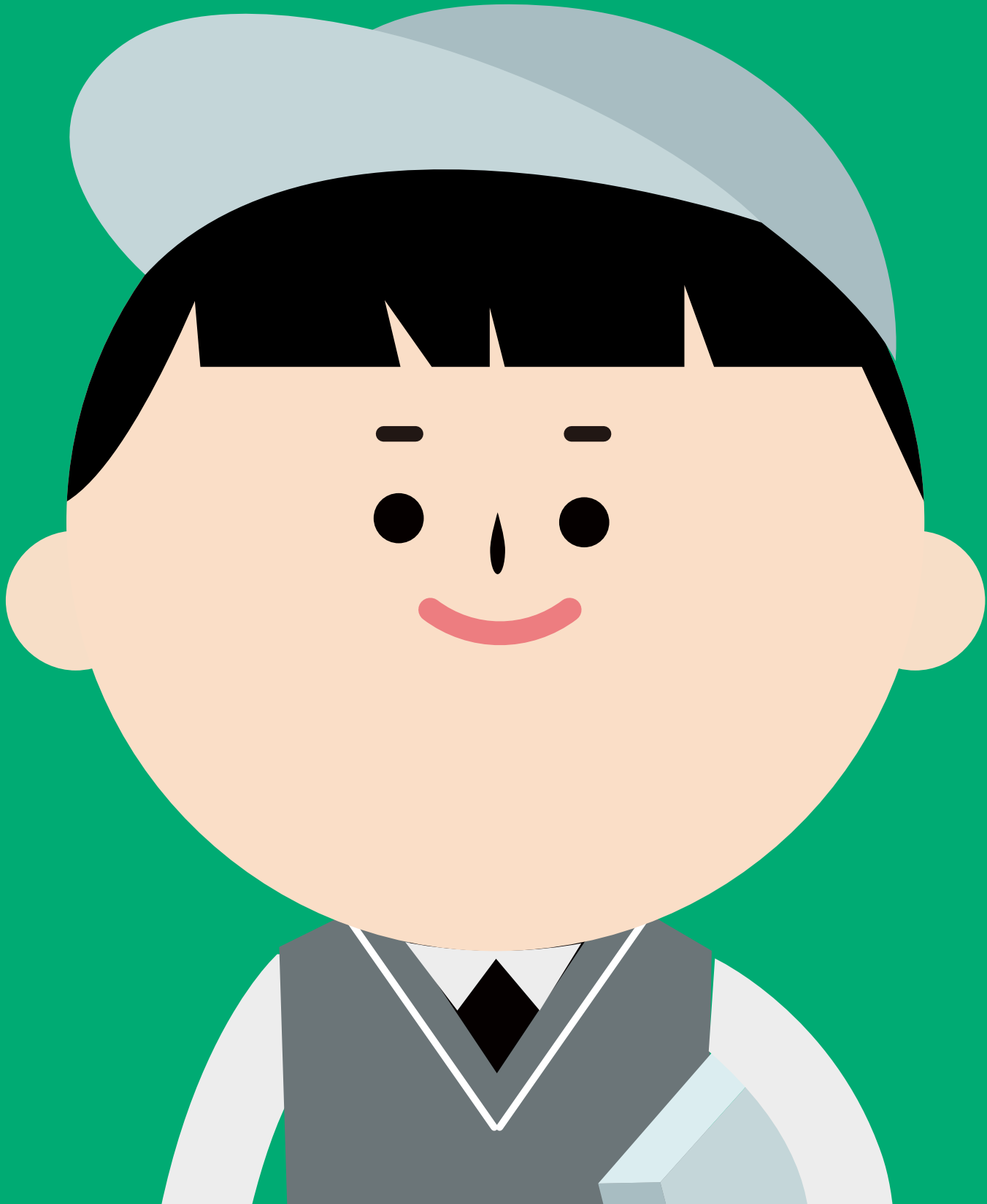


GREENLAMP LIBRARY

요즘



요금제

자기주도학습 만렙 “자율관리반”

★ 자율시간제

정해진 시간표 없이 자유롭게 공부

★ 매시간 집중도 관리

수면, 학습태도, 전자기기 등을 체크

★ 공부시간 “주간리포트”

월요일 8시 문자 발송

일주일간 출석일, 학습시간, 벌점 등

공부계획 100% 달성 “집중관리반”

★ 교시제

하루 15교시 (50분 공부, 10분 입출입)

★ 매시간 집중도 관리

시간표에 따른 출결 체크 및 집중도 관리

★ 개인별 시간표에 맞춰 출결 관리

주 6시간 이상 체크

시간표에 따라 “지각·결석·부재” 시 벌점
체크한 시간은 열람실에서만 공부

★ 공부시간 “일간+주간리포트”

일간 리포트 : 시간표 출결 관리

주간 리포트 : 주간 학습 데이터

★ 휴대폰 의무 제출

독서실 이용 시간 동안 리셉션에 의무 제출

요금제	포함 서비스
고정석	<ul style="list-style-type: none">* 지정 싱글석* 좌석 사물함 1개* 스터디룸 6시간* 그린 스퀘어 30시간
자유석	<ul style="list-style-type: none">* “포커스룸+그린스퀘어” 비지정석* 외부 사물함 1개* 스터디룸 6시간
15 Days 10 Days 1 Day	<ul style="list-style-type: none">* “포커스룸+그린스퀘어” 비지정석

요금제	포함 서비스
싱글석	<ul style="list-style-type: none">* 클래스룸 지정 싱글석* 좌석 사물함 1개* 스터디룸 12시간* 그린 스퀘어 30시간
셀석	<ul style="list-style-type: none">* 클래스룸 지정 셀석* 외부 사물함 1개* 스터디룸 12시간* 그린 스퀘어 30시간
포커스석	<ul style="list-style-type: none">* 클래스룸 지정 포커스석* 외부 사물함 1개* 스터디룸 12시간* 그린 스퀘어 30시간
관리자유석	<ul style="list-style-type: none">* “포커스룸+그린스퀘어” 비지정석* 외부 사물함 1개* 스터디룸 12시간

요금제

확실한 대입 목표 성공
“독학재수반”

★ **의무 학습시간** ★ONLY 독학재수반

평일[8시30분~22시]·토[8시30분~18시] 의무 학습

★ **의무 등원** ★ONLY 독학재수반

월~토 8시30분 의무 등원
미등원 시 회원·보호자 전화

★ **인강 진도 관리** ★ONLY 독학재수반

인강 수강을 밀리지 않도록 메가스터디 인강 진도 관리 제공

★ **유명 모의고사 제공** ★ONLY 독학재수반

대성 더프리미엄 모의고사 무료 제공

★ **교시제**

의무 학습시간 열람실 착석

★ **매시간 집중도 관리**

시간표에 따른 출결 체크 및 집중도 관리

★ **공부시간 “일간+주간리포트”**

일간 리포트 : 시간표 출결 관리
주간 리포트 : 주간 학습 데이터

★ **휴대폰 의무 제출**

독서실 이용 시간 동안 리셉션에 의무 제출
(미제출 시 벌점)

요금제	포함 서비스
독학관리석	<ul style="list-style-type: none">* “포커스룸+그린스퀘어” 비지정석* 외부 사물함 1개* 스터디룸 12시간* 그린 스퀘어 무제한

3~5개월 : 5% 할인 / 6개월 이상 : 10% 할인

요금제

		독서실	라이브러리	독서실 + 라이브러리
독학 재수반	독학관리석	169,670	290,000	300,000
집중 관리반	포커스석	169,670	235,000	245,000
	관리자유석	169,670	215,000	225,000
	고정석	169,670	225,000	235,000
자율 관리반	자유석	169,670	190,000	200,000
	15 DAY ^S 2개월	155,550	195,000	205,000
	10 DAY ^S 1개월	103,700	130,000	140,000
	1DAY	10,370	14,000	15,000

할인

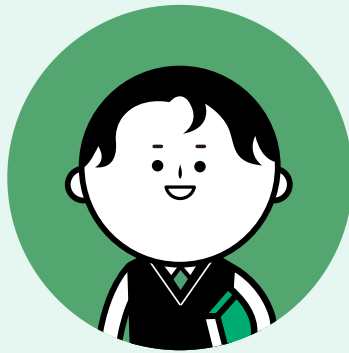
5%

3~5달 등록

10%

6달 이상 등록

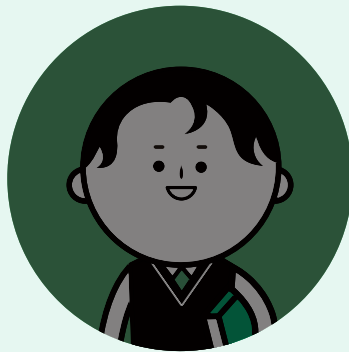
그룹스터디룸



고정석, 자유석, 15·10 Days “자율관리반”
싱글석, 셀석, 포커스석, 관리자유석 “집중관리반”
독학관리석 “독학재수반”

4인실 6천원 / 시간

월 6시간 무료 자율관리반(쿠폰 제외) / 월 12시간 무료 독학재수반·집중관리반



1 Day, 무료체험

위 회원과 동반 이용 가능

홈페이지에서 예약·결제 후 이용

기본 1시간부터 예약 가능 (예약시점 기준 최대 1주일까지)
이용 전날까지 홈페이지 환불 가능 (당일 취소·변경 불가)
예약 인원 초과하거나 무단 사용 시 벌점

환불

학원법 제18조 3항에 의거하여 환불 금액이 계산 됩니다.

요금제별 1일 기준 금액을 이용일 수만큼 재결제 후, 기존 결제건은 전체 취소합니다.

[30일 기준으로 계산, 요금제에 따라 환불 가능일 수 상이]

할인받아 등록한 경우에도 환불 시 요금제별 1일 기준 금액은 동일합니다.

환불은 홈페이지를 통해 회원이 직접 진행합니다.

[환불 신청일 기준으로 자동 계산]

1일 기준 금액

		독서실	라이브러리	독서실 + 라이브러리
독학 재수반	독학관리석	10,370	8,030	18,400
	포커스석	10,370	6,130	16,500
집중 관리반	관리자유석	10,370	5,530	15,900
	고정석	10,370	5,830	16,200
자율 관리반	자유석	10,370	4,630	15,000
	15 DAY ^s	10,370	4,630	15,000
	10 DAY ^s	10,370	4,630	15,000
	1DAY	10,370	4,630	15,000