

GREENLAMP LIBRARY

요즘



# 요금제

## 공통 관리

- ★ 집중도 관리
- ★ 소음 & 친목 관리
- ★ 상점제 & 벌점제
- ★ 수면 관리
- ★ 학습 목적 외 사이트 차단
- ★ 재등록 제한



## ★★★★★ 플러스형

철저한  
1:1 밀착 관리

- ★ 1:1 밀착 출결 & 생활 관리
- ★ 월 100·240시간 의무 학습
- ★ 교시제 (15교시)
- ★ 휴대폰 의무 제출
- ★ 공부시간 “일간+주간리포트”
- ★ 메가스터디 인강 관리 (선택)
- ★ 더 프리미엄 모의고사 제공 (선택)

### 셀석

- \* 클래스룸 플러스 지정 셀석
- \* 외부 사물함 1개
- \* 스터디룸 12시간
- \* 그린스퀘어 30시간

### 포커스석

- \* 클래스룸 플러스 지정 포커스석
- \* 외부 사물함 1개
- \* 스터디룸 12시간
- \* 그린스퀘어 30시간

## ★★★★☆ 기본형

확실한 방해  
요소 차단

- ★ 개인 시간표 출결 관리
- ★ 월 50시간 의무 학습
- ★ 교시제 (15교시)
- ★ 휴대폰 의무 제출
- ★ 공부시간 “일간+주간리포트”

### 셀석

- \* 클래스룸 지정 셀석
- \* 외부 사물함 1개
- \* 스터디룸 12시간
- \* 그린스퀘어 30시간

### 포커스석

- \* 클래스룸 지정 포커스석
- \* 외부 사물함 1개
- \* 스터디룸 12시간
- \* 그린스퀘어 30시간

## ★★★★☆☆ 자율형

자기주도 학습  
환경 보장

- ★ 자율시간제
- ★ 공부시간 “주간리포트”
- ★ 휴대폰 의무 제출 (유료 선택)

### 싱글석

- \* 지정 싱글석
- \* 좌석 사물함 1개
- \* 스터디룸 6시간
- \* 그린스퀘어 30시간

### 자유석

- \* 그린스퀘어 비지정석
- \* 외부 사물함 1개
- \* 스터디룸 6시간

15 Days  
10 Days  
1 Day

- \* 그린스퀘어 비지정석

# 요금제

	독서실	라이브러리	독서실 + 라이브러리	
플러스형	셀석	169,670	320,000	<b>330,000</b>
	포커스석	169,670	310,000	<b>320,000</b>
기본형	셀석	169,670	240,000	<b>250,000</b>
	포커스석	169,670	230,000	<b>240,000</b>
자율형	싱글석 <small>휴대폰 관리</small>	169,670	235,000	<b>245,000</b>
	싱글석	169,670	215,000	<b>225,000</b>
	자유석 <small>휴대폰 관리</small>	169,670	200,000	<b>210,000</b>
	자유석	169,670	180,000	<b>190,000</b>
	15 DAY <sup>S</sup> <small>2개월</small>	139,500	195,000	<b>205,000</b>
	10 DAY <sup>S</sup> <small>1개월</small>	103,700	120,000	<b>140,000</b>
	1DAY	10,370	13,000	<b>15,000</b>

## 할인

5%

3~5달 등록

10%

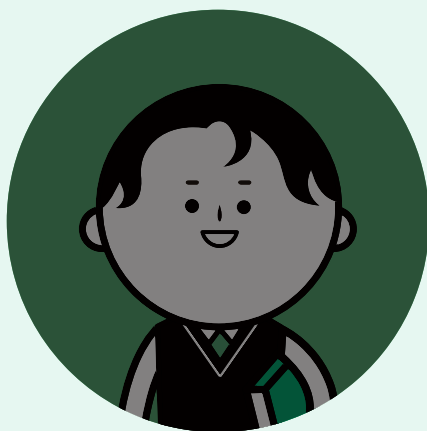
6달 이상 등록

# 그룹스터디룸



모든 요금제 이용 가능  
(단, 1 Day & 무료체험 제외)

2인실 5천원 / 시간 / 4인실 8천원 / 시간  
월 6시간 무료 자율형(쿠폰 제외) / 월 12시간 무료 플러스형·기본형



1 Day, 무료체험

위 회원과 동반 이용 가능

## 홈페이지에서 예약·결제 후 이용

기본 1시간부터 예약 가능 [예약시점 기준 최대 1주일까지]  
이용 전날까지 홈페이지 환불 가능 [당일 취소·변경 불가]  
예약 인원 초과하거나 무단 사용 시 벌점

# 환불

학원법 제18조 3항에 의거하여 환불 금액이 계산 됩니다.

요금제별 1일 기준 금액을 이용일 수만큼 재결제 후, 기존 결제건은 전체 취소합니다.

[30일 기준으로 계산, 요금제에 따라 환불 가능일 수 상이]

할인받아 등록한 경우에도 환불 시 요금제별 1일 기준 금액은 동일합니다.

환불은 홈페이지를 통해 회원이 직접 진행합니다.

[환불 신청일 기준으로 자동 계산]

## 1일 기준 금액

		독서실	라이브러리	독서실 + 라이브러리
플러스형	셀석	10,370	10,330	20,700
	포커스석	10,370	9,030	19,400
기본형	셀석	10,370	6,630	17,000
	포커스석	10,370	6,330	16,700
자율형	싱글석 <small>휴대폰 관리</small>	10,370	6,530	16,900
	싱글석	10,370	5,830	16,200
	자유석 <small>휴대폰 관리</small>	10,370	5,330	15,700
	자유석	10,370	4,630	15,000
	15 DAY <sup>s</sup>	10,370	4,630	15,000
	10 DAY <sup>s</sup>	10,370	4,630	15,000
	1DAY	10,370	4,630	15,000